



Exposition du 20 mai au 4 juillet 2020

du mercredi au samedi - 15h > 19h

et sur rendez-vous

L'exposition *Sabatté / Rembrandt* active un dialogue entre deux artistes que quatre siècles séparent, mais qui se retrouvent dans le goût des contrastes, la soif d'intensité, la rencontre des pulsions de mort et de vie, et un penchant certain pour les "monstruosités merveilleuses".

***La poussière est un rebut, mais c'est
aussi l'indice d'un temps passé***

Lionel Sabatté

LE 1111 donne Carte Blanche à Lionel Sabatté, qui a choisi d'exposer en compagnie de gravures de Rembrandt, dont il s'est inspiré pour réaliser une nouvelle série de « portraits imaginaires » faits de poussière. De cette poussière, Lionel Sabatté fait renaître la mémoire de l'un des plus grands génies de l'histoire de l'art, dont tout l'œuvre est habité par la question du temps.



Diplômé des Beaux-arts de Paris en 2003, Lionel Sabatté a reçu plusieurs prix artistiques tel que le Prix Yishu 8 de Pékin en 2011, le Prix Drawing Now en 2017, le Prix des Amis de la Maison Rouge en 2018, et le Prix de peinture délivré par la Fondation Simone et Cino Del Duca en 2019. Lionel Sabatté est représenté à Paris par la Galerie Ceysson et Bénétière.

L'artiste s'est fait connaître avec *La Meute*, une œuvre exposée en 2011 au Jardin des plantes à Paris, dans le cadre de la FIAC. Cette œuvre représente une meute de loups réalisés à partir de moutons de poussière récupérés dans le métro parisien, un matériau résiduel que l'artiste utilise aussi dans ses dessins.



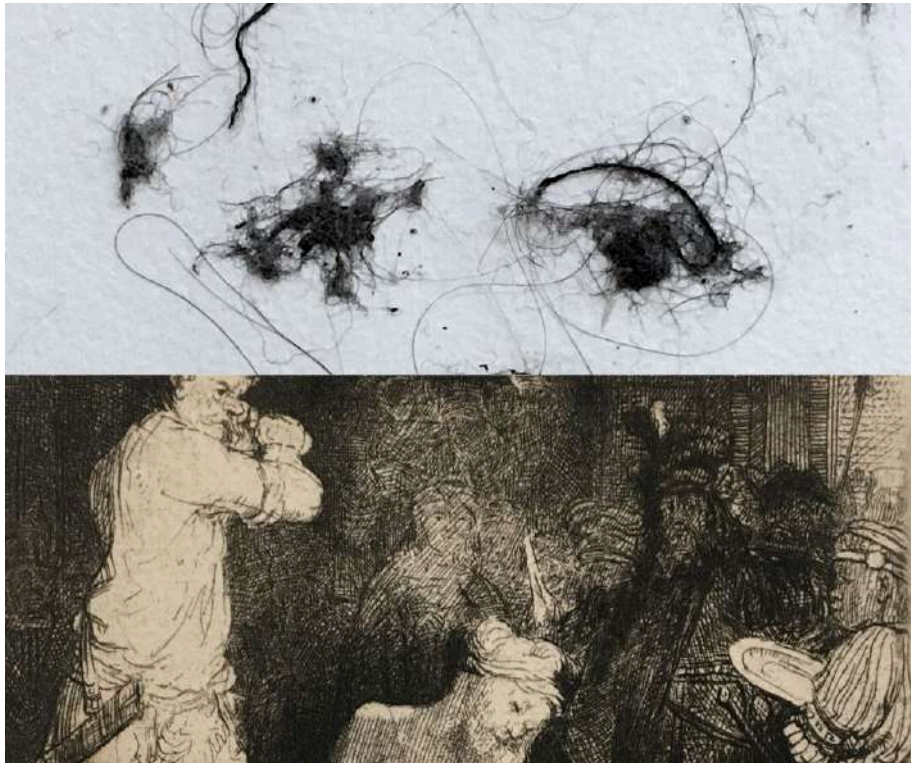
Lionel Sabatté
Le visage du 09/08/2019
Poussière sur papier Arches
41 x 31 cm
Crédits photo Rebecca Fanuele



Rembrandt
Autoportrait, 1653
Gravure, pointe sèche et eau-forte.
13 x 10,6 cm

« J'insiste sur le fait qu'il n'y a pas généralement de croissance, mais seulement sous toutes ses formes une luxueuse dilapidation d'énergie ! L'histoire de la vie sur terre est principalement l'effet d'une folle exubérance »

George Bataille, *La Part maudite*





***Lionel Sabatté sublime l'énergie de la mort... qui va de pair avec
l'énergie du vivant***

Marie-Anne Lorgé



Portrait de Lionel Sabatté - Atelier - 2018 - Crédits photo Fanny Begoin(1)

Lionel Sabatté

Né à Toulouse en 1975. Vit et travaille à Paris et Los Angeles

Born in France in 1975, lives and works in Paris and Los Angeles

EXPOSITIONS PERSONNELLES | SOLO SHOWS

- 2011** *Maybe Tomorrow*, Zajia Lab, Pékin, Chine.
- 2011** *La Meute*, FIAC Hors les murs, Jardin des plantes, Paris, France.
- 2012** *Marella Spendens*, Galerie Patricia Dorffman, Paris, France.
- 2012** *Le Crocodile*, FIAC Hors les murs, Jardin des plantes, Paris, France.
- 2014** *La Constance des alizés*, Institut français de Maurice, Île Maurice.
- 2014** *Parenthesis and Suspension (...)*, Galerie Biesenbach, Cologne, Allemagne.
- 2014** *La Fabrique des profondeurs*, Aquarium du Trocadéro, Paris, France.
- 2015** *Projet Phœnix rouge*, Commande de l'UNESCO et de l'État mauricien, Île Maurice.
- 2015** *Échafaudage d'un printemps*, Yishu 8, Pékin, Chine.
- 2015** *Échafaudage sur le ressac*, Muséum d'histoire naturelle, La Rochelle, France.
- 2016** *Marellomorpha*, Galerie Eva Hober, Paris, France.
- 2016** *Échafaudage d'une éclosion*, Chapelle des Calvairiennes, Mayenne, France.
- 2016** *Lune grise*, Sade Gallery, Los Angeles, USA
- 2016** *La Désobéissance*, Le Parvis, Centre d'art contemporain, Tarbes-Pyrénées, France.
- 2016** *Charbons fertiles*, MAC Arteum, Châteauneuf-le-Rouge, France.
- 2016** *Curcuma*, Galerie Biesenbach, Cologne, Allemagne.
- 2016** *Tectonique des mutations*, Beaux Arts de Grenoble, France.
- 2017** *Physical attraction*, Galerie C, Neuchâtel, Suisse.
- 2017** *Catwalk*, Please do not enter, Los Angeles, USA.
- 2017** *La sélection de parentèle*, Musée de la chasse et de la nature, Paris, France.
- 2018** *La morsure de l'air*, Galerie Ceysson et Bénétière, Paris, France.
- 2018** *Eloge de la métamorphose*, Christie's, Paris, France.
- 2018** *Demeure*, Patio de la Maison Rouge, Fondation Antoine de Galbert, Paris, France.
- 2019** *Morphèmes*, Galerie Ceysson & Bénétière, Luxembourg.
- 2019** *Qui sait combien de fleurs ont dû tomber*, Nouvel Institut Franco-Chinois, Fondation Bullukian, Musées Gadagne, Lyon, France.
- 2019** *Lionel Sabatté à la grotte de Bédeilhac*, Manifestation In Situ Patrimoine et Art contemporain, Ariège, France.
- 2020** *Lionel Sabatté, fragments mouvants*, Fondation Bullukian, Lyon.

EXPOSITIONS COLLECTIVES | GROUP SHOWS

- 2004** *Nuit blanche*, Bercy village, Paris, France.
- 2005** *Serendipity ou la productivité du hasard*, Palais de Tokyo, Paris, France.
- 2005** *I Still Believe in Miracles*, Musée d'art moderne de Paris, France.
- 2006** *Fresh*, Macao Museum, Chine.
- 2007** *Soif d'aujourd'hui*, Musée d'art moderne, Saint-Étienne, France.
- 2007** *Lionel Sabatté et Kuon Kyung Huan*, One & J Gallery, Seoul, Corée du Sud.
- 2009** *Ligne à ligne*, Galerie nationale, Jakarta, Indonésie.
- 2009** *Arte Video Night*, Centre Georges Pompidou, Paris, France.
- 2010** *Lignes de chance*, Fondation Paul Ricard, Paris, France.
- 2011** *La belle peinture est derrière nous*, Centre d'art de Cankaya, Ankara, Turquie.
- 2012** *La belle peinture est derrière nous*, Le Lieu unique, Nantes, France.
- 2013** *Restons courtois*, Séoul, Corée du Sud.
- 2013** *Bruissements, nouvelles vagues*, Palais de Tokyo, Paris, France.
- 2013** *Le Chant silencieux*, Vent des forêts, Fresnes-au-Mont, France.
- 2014** *Le Mur Collection d'Antoine de Galbert*, La Maison rouge, Paris, France.
- 2014** *Le Thé et le Vin*, Galerie des Galeries Lafayette, Paris, France.
- 2015** *Bonjour la France*, Seongnam Arts Center, Seongnam, Corée du Sud.
- 2015** *Recto/Verso*, Fondation Louis Vuitton, Paris, France.
- 2016** *Drawing Now*, Galerie C, Carreau du temple, Paris, France.
- 2016** *Le Temps de l'audace et de l'engagement*, l'ADIAF, Institut d'art contemporain, Villeurbanne, France.
- 2016** *L'homme-éponge*, Musée Passager, Ile de France, France.
- 2016** *Un autre monde*, Galerie Agnès B., Paris, France.
- 2016** *Pan*, Quartier Général, La chaux-de-fonds, Suisse.
- 2016** *Human condition*, The Hospital, Los Angeles, USA.
- 2016** *Métamorphoses*, Pornbach Contemporary, Pornbach, Allemagne.
- 2016** *Dépenses*, Labanque, Béthune, France.
- 2016** *Sade LA Stand with standing rocks Benefit*, Sade Gallery, Los Angeles, USA.
- 2017** *Benefit art auction*, Rema Hort Mann Foundation, Nicodim Gallery, Los Angeles.
- 2017** *Vies d'ordures*, MUCEM, Marseille, France.
- 2017** *Golem ! Avatars d'une légende d'argile*, Musée d'art et d'histoire du Judaïsme, Paris, France.
- 2017** *Drawing now*, Focus Lionel Sabatté, Galerie C, Paris, France.
- 2018** *Transfigured*, Diane Rosenstein Gallery, Los Angeles.
- 2018** *Best(iaire)*, Galerie Porte-Avion, Marseille, France.
- 2019** *Brume dorée, cendre et poussière*, Mairie de Mende / FRAC Occitanie Montpellier, Mende, France.
- 2019** *Une bouteille à la mer !*, Aquarium de Paris, France.
- 2019** *Sorcières !*, H2M Espace d'art contemporain, Bourg-en-Bresse, France.
- 2019** *Pour une peinture sans image*, Galerie du Crous, Paris, France.

COLLECTIONS PRIVEES ET PUBLIQUES | COLLECTIONS SHOWS

La Maison rouge, Fondation Antoine de Galbert, Paris, France.
Vent des forêts, Fresnes-au-Mont, France.
MASC, Musée de l'Abbaye Sainte-Croix, Sables d'Olonne, France.
Aquarium de Paris, France.
FRAC Réunion, Saint-Leu, La Réunion.
ALTANA Kulturstiftung, Bad Homburg, Allemagne.
UNESCO, État mauricien.
Ville de Massy-Palaiseau, France.
Yishu 8, Pékin, Chine.
CAFA Art Museum, Pékin, Chine.
Musée de Vernon, France.
CNAP, Centre national des arts plastiques, France.
Musée du Gévaudan, Mende, France.
Monastère Royal de Brou, Bourg-en-Bresse, France.

RECOMPENSES | AWARDS

Lionel Sabatté a reçu plusieurs prix artistiques tels que :

- 2019** Prix de peinture de la Fondation Del Duca, Académie des Beaux-Arts / Institut de France
- 2018** Prix des Amis de la Maison Rouge, Fondation Antoine de Galbert. Lionel Sabatté a été sélectionné afin de produire une œuvre qui fut présentée au sein du patio de la fondation
- 2017** Prix Drawing Now, qui récompense un artiste représentatif du dessin contemporain
- 2015** Résidence Tour Saint-Ange / Colette Tornier, Seyssins, France
- 2014** Résidence pARTage, Institut français de Maurice, Maurice
- 2013** Vent des Forêts, Meuse, France
- 2011** Lauréat du Prix Yishu 8, Pékin, Chine

La nature transitoire des choses

« Du coup, il n'en finit pas de réanimer. En fait, toutes ses créations « parlent de l'apparition de la la vie et de l'exploration de ses différents états », et ça commence par où tout finit : la poussière.

C'est que, oui, Lionel dessine avec de la poussière. Des poils et des cheveux récupérés dans le métro, « restes de vie laissés par le passage d'inconnus ». En fait, ce que cette poussière révèle, une fois jeté sur le papier, ce sont des contours de morts-vivants auxquels l'artiste redonne un visage.

Reprenons par le début. Dessinateur autodidacte, peintre des explosions telluriques, géniteur de créatures sculpturales, Lionel (né en 1975 à Toulouse) touche aussi à la vidéo, à l'écriture, et ce parcours atypique, obstiné et sincère, remonte sans doute à ses jeunes années passés sur l'île de la Réunion, une carte postale volcanique, sauvage, métissée, mais une prison dorée... qu'il quitte à 20 ans pour se retrouver par hasard aux Beaux-arts et développer alors une « grosse boulimie picturale, comme pour rattraper un retard ».

Marie-Anne Lorgé, Réenchanter, mars 2019

Poétique du dérisoire et métamorphoses de la nature.

« D'autres artistes privilégient l'économie de moyens. Réalisant sculptures et dessins avec des éléments récupérés ou naturels, Lionel Sabatté invente une poésie fragile aux formes archétypales. Poussières, curcuma, thé, liquide de fer rouillé, cheveux ou rognures d'ongles : autant de traces de l'homme, de symboles de voyages, d'échanges, de vies et d'ombres fixées sur le papier. Humaines ou animales, les figures n'apparaissent qu'incertaines, faites d'un presque rien, nées d'un hasard : elles ont affaire avec l'origine du vivant, strates de temps et de mémoire, tel le tremblement de traces qui murmure la voix des hommes aux parois des grottes. C'est la fragilité de l'éphémère, un instant suspendu [...] »

Magazine L'oeil #710, 2018

Lionel Sabatté. Cycles au long court Matière signifiante et temps prospectif

« L'aspect résiduel des matériaux employés par Lionel Sabatté peut avoir de quoi rebuter... Ongles, peaux mortes, poussières du métro... C'est tout un arsenal de matières a priori peu engageantes dont use le plasticien. « Ces matériaux sont considérés comme consommés ; il sont dans un cycle de mort alors qu'ils nous survivront » et de citer les peaux que l'on retrouve sur les momies, derniers témoins de corps presque réduits à l'état de poussière.

« Les résidus disent plus que ce que nous voulons bien entendre, poursuit -il. Le langage structure le réel. Les mots et les catégories qu'ils construisent peuvent nous empêcher de voir, de ressentir ». Toujours cette même volonté de s'affranchir des catégories transparaissant dans ses propos... Lionel Sabatté joue aussi avec la symbolique de ses matériaux. Le déchet ou le résidu n'est pas toujours sale, il peut aussi exprimer autre chose, voire être le réceptacle de la beauté. »

Art media Agency

LES CARTES BLANCHES | DU 1111

LE 1111 est un espace dédié à l'art, à mi-chemin entre la galerie traditionnelle et l'appartement privé, perché au 1er étage du 11 rue Chavanne, Lyon 1. Les quatre "1" de l'adresse ont donné le coup d'envoi à un nouveau format d'exposition en 2017, des Cartes Blanches, pensées comme une invitation au voyage dans toute l'histoire de l'art.

L'objectif est de faire dialoguer des œuvres d'artistes parfois historiques de la collection de Laurent Giros (Rembrandt, Picasso, Matisse, Miro, Zao Wou Ki...), avec des artistes actuels. Chaque mois, un artiste est donc invité à relever un véritable défi : confronter son travail à une peinture de l'art Ancien, Moderne ou Contemporain. Mais le galeriste n'impose rien. L'artiste invité choisit lui-même l'œuvre avec laquelle il souhaite entrer en résonance, et conçoit sa propre exposition.

Pour les propriétaires du lieu, ces Cartes Blanches concrétisent la rencontre de deux univers : la passion pour l'art ancien et moderne de Laurent Giros (collectionneur, ancien expert chez Christie's à New York à Londres) et l'engagement auprès d'artistes actuels de la galeriste Céline Moine. « En ouvrant ce lieu en septembre 2017, nous étions véritablement enthousiastes à l'idée d'activer le dialogue entre les artistes et les époques, de faire valser les frontières et de découvrir de nouvelles résonances. Chaque Carte Blanche est source d'étonnement et de surprise. La contribution des artistes nous permet de renouveler notre regard sur des grands noms de l'histoire de l'art. Les artistes répondent toujours avec beaucoup de générosité. Ils produisent souvent des œuvres inédites et toujours, un texte, nous y tenons beaucoup. C'est une façon très vivante d'organiser des expositions en laissant le plus de place possible aux choix et à la parole de l'artiste. Si LE 1111 est un petit écrin par sa taille, les propositions sont ainsi toujours denses, enrichissantes et stimulantes. »

Au cours des Cartes Blanches précédentes, l'artiste lyonnaise Isabelle Jarousse a exposé face au maître franco-chinois Tang Haywen, la franco-russe Anya Belyat-Giunta a créé une série de sept dessins en lien avec La Danse de Salomé de Picasso, la canadienne Julie Tremblay a proposé des œuvres à la poudre de charbon face à la matière douce et pulvérulente d'une grande lithographie d'Anish Kapoor... entre autres.



LE 1111

Céline Moine

T: 00 33 (0)6 14 64 50 45
celinemoine@galeriecelinemoine.com
www.celinemoine.com

Laurent Giros

T: 00 33 (0)6 66 73 36 31
laurentgiros@gmail.com

INFORMATIONS PRATIQUES

LE 1111. GALERIE CELINE MOINE ET
LAURENT GIROS
11 rue Chavanne Lyon 1 - Premier étage
Ouvert du mercredi au samedi. 15h-19h
ou sur rendez-vous